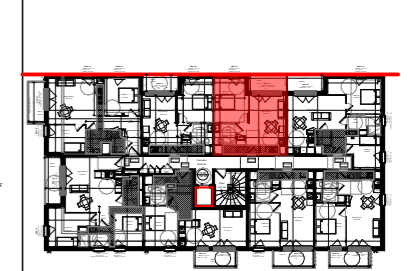
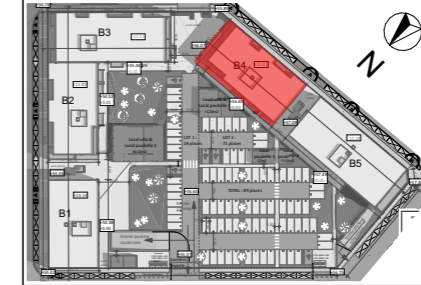


B4 205
39.57 m²

COEUR DES CRETES

75 logements collectifs, 10 commerces, 12 bureaux
14760 BRETEVILLE-SUR-ODON



BATIMENT B4
LOGEMENTS

Logement N° **2.05**
Typologie **T2 PMR**
Etage **R+2**

Chambre 1	12,87
SDE	5,18
Séjour/Cuisine	21,46
Surface habitable totale	39,51 m²
Balcon	5,41

Légende

EP :	Eaux Pluviales	PL :	Placard
All :	Hauteur Allège fenêtre	LL :	Lave-linge
All V :	Hauteur Allège Vitrée fenêtre	LV :	Lave-vaisselle
OF :	Ouvrant à la Française	F :	Réfrigérateur
OB :	Oscillo - Battant	BLT :	Ballon Thermodynamique
PF :	Porte-Fenêtre		
PP :	Porte Pleine		Gaine
HSP :	Hauteur Sous Plafond		Caillebotis
HSPoutres :	Hauteur Sous Poutres		Faux-plafond / Soffite
VRE :	Volet Roulant Electrique		Sèche-serviette
GTL :	Tableau Electrique		

Date : 16/10/2025

Indice : C

Echelle : 1:50 format A3



POLYFORM
GROUPE FRANC



FONCIM
GROUPE DELPHINE JEAN

NOTA : Des modifications sont susceptibles d'être apportées à ce plan en fonction des nécessités techniques de réalisation, tant en ce qui concerne les dimensions libres que l'équipement (en particulier, en fonction de l'étude thermique, les radiateurs pourront être redimensionnés en nombre et en puissance). Les surfaces indiquées, ainsi que l'encombrement des gaines et la profondeur des placards sont approximatifs. Les retombées, faux plafonds, soffites, gaines et canalisations, ainsi que l'équipement sont figurés à titre indicatif. La surface globale peut varier de plus ou moins 5%.